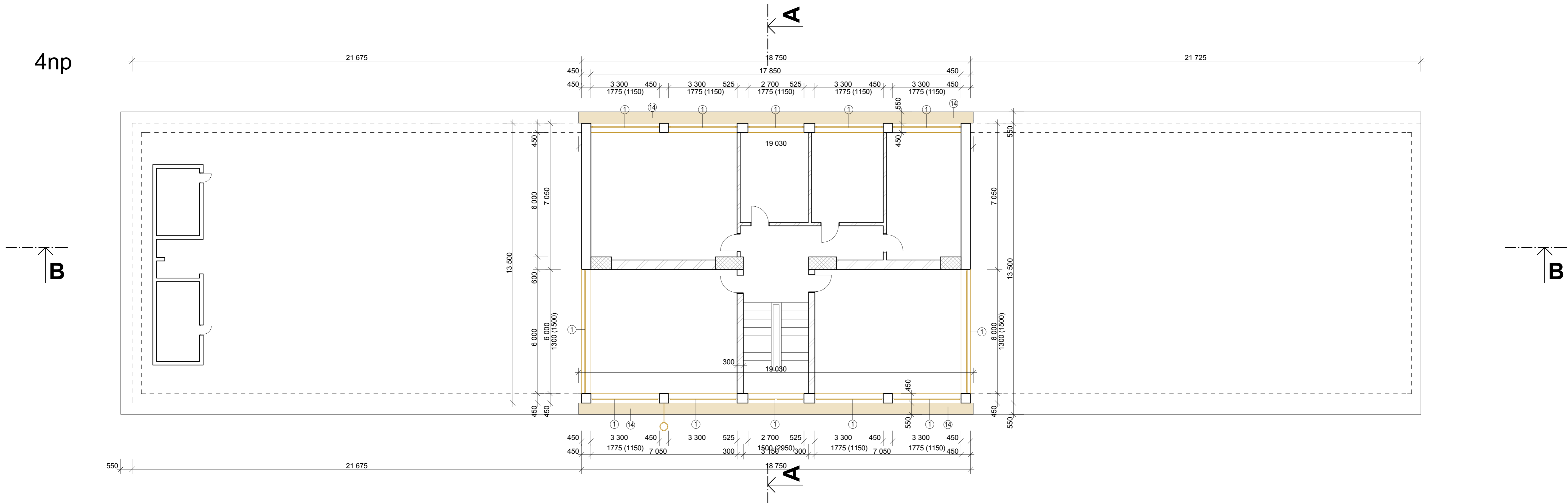
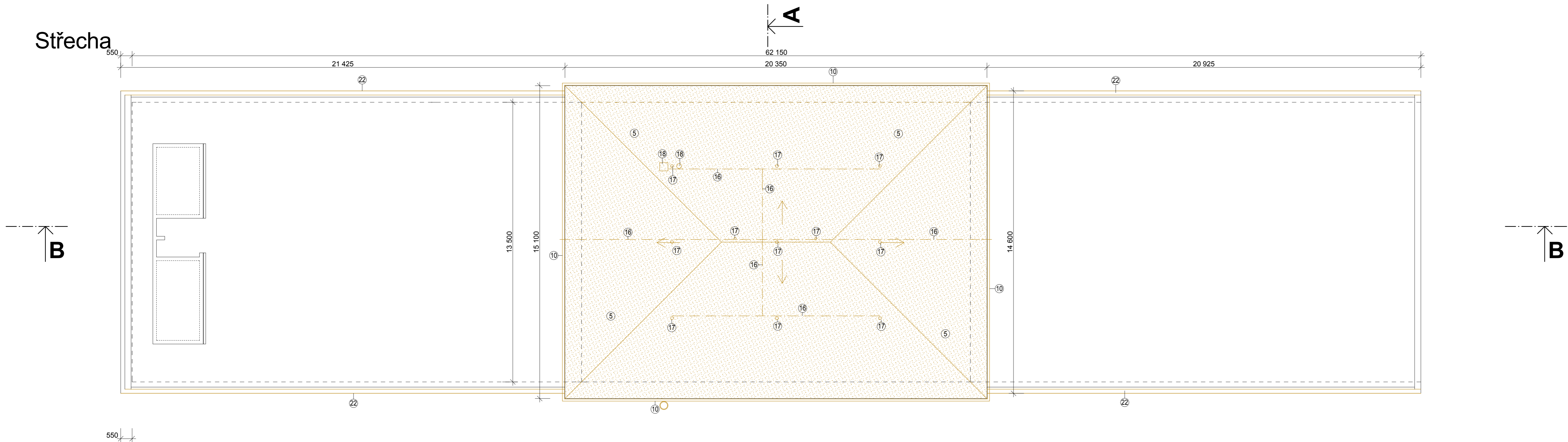


4np



Střecha



LEGENDA BOURACÍCH PRACÍ

- 1 VYBOURÁNÍ STÁVAJÍCÍHO DŘEVĚNÉHO ZDVOJENÉHO OKNA VČETNĚ VNITŘNÍHO DŘEVĚNÉHO PARAPETU A VNĚJŠÍHO PLECHOVÉHO PARAPETU.
- 2 VYBOURÁNÍ STÁVAJÍCÍ SKLOBETONOVÉ VÝPLNĚ, VČETNĚ VNITŘNÍHO DŘEVĚNÉHO PARAPETU A VNĚJŠÍHO PLECHOVÉHO PARAPETU.
- 3 OKLEPÁNÍ STÁVAJÍCÍ OMÍTKY BETONOVÝCH BALKONŮ, DEMONTÁŽ STÁVAJÍCÍHO PLECHOVÁNÍ STĚN BALKONŮ A ODVODNĚNÍ BALKONŮ, DEMONTÁŽ STÁVAJÍCÍ KERALICKÉ DLAŽBY NA PODLAŽE.
- 4 ODKOP ZEMINY DO HLoubKY 1000mm V PÁSU ŠÍROKÉM 750mm PRO ZATEPLENÍ SOKLU DO HLoubKY 1000mm POD TERÉN
- 5 DEMONTÁŽ STÁVAJÍCÍ STŘEŠNÍ KRYTINY Z ASFALTOVÝCH PÁSŮ (2X SKLOBIT)
- 6 DEMONTÁŽ STÁVAJÍCÍCH VĚTRACÍCH MŘÍŽEK
- 7 DEMONTÁŽ STÁVAJÍCÍCH DŘEVĚNÝCH DVEŘÍ VČ. NADSVĚTLÍKŮ A BOČNÍCH DÍLŮ.
- 8 DEMONTÁŽ STÁVAJÍCÍHO OPLECHOVÁNÍ DILATAČNÍCH SPÁR
- 9 DEMONTÁŽ STÁVAJÍCÍHO SVISLÉHO FASÁDNÍHO HROMOSVODU
- 10 DEMONTÁŽ STÁVAJÍCÍHO STŘEŠNÍHO ŽLABU Z POZINK. PLECHU
- 11 DEMONTÁŽ STÁVAJÍCÍHO VNĚJŠÍHO PARAPETU Z POZINK. PLECHU
- 12 DEMONTÁŽ STÁVAJÍCÍCH STŘEŠNÍCH SVODŮ O PRŮMĚRU 125mm
- 13 DEMONTÁŽ STÁVAJÍCÍCH VNĚJŠÍCH ŽALUZII, USCHOVÁNÍ PRO ZPĚTNOU MONTÁŽ PO PROVEDENÍ ZATEPLENÍ
- 14 DEMONTÁŽ STÁVAJÍCÍHO OPLECHOVÁNÍ RÍMSY 4.NP Z POZINK. PLECHU

- 15 DEMONTÁŽ STÁVAJÍCÍHO SATELITNÍHO TALÍŘE VČ. DRŽÁKU
- 16 DEMONTÁŽ STÁVAJÍCÍHO VODOROVNÉHO STŘEŠNÍHO HROMOSVODU
- 17 DEMONTÁŽ STÁVAJÍCÍCH KOMINKŮ ODVĚTRÁNÍ KANALIZACE NA STÁVAJÍCÍ STŘEŠE.
- 18 DEMONTÁŽ STÁVAJÍCÍ HLAVICE ODVĚTRÁNÍ NA STÁVAJÍCÍ STŘEŠE.
- 19 DEMONTÁŽ STÁVAJÍCÍHO OPLECHOVÁNÍ ATKY
- 20 VYBOURÁNÍ STÁVAJÍCÍCH BALKONOVÝCH DŘEVĚNÝCH DVEŘÍ.
- 21 DEMONTÁŽ STÁVAJÍCÍCH PLECHOVÝCH TRUB VZDUCHOTECHNIKY NA FASÁDĚ.
- 22 DEMONTÁŽ STÁVAJÍCÍHO OPLECHOVÁNÍ RÍMSY STŘECHY V 4.NP Z POZINK. PLECHU
- 23 DEMONTÁŽ STÁVAJÍCÍHO OPLECHOVÁNÍ ATKY S NÁVAZNOSTÍ NA STĚNU
- 24 DEMONTÁŽ STÁVAJÍCÍCH PLECHOVÝCH DVEŘÍ ELEKTROROZVODŮ A HUP
- 25 DEMONTÁŽ STÁVAJÍCÍHO NADZEMNÍHO VEDENÍ TELEFONU, USCHOVÁNÍ PRO OPĚTOVNOU MONTÁŽ
- 26 DEMONTÁŽ STÁVAJÍCÍHO PLECHOVÉHO DVOUPLÁŠŤOVÉHO KOMINU S VNĚJŠÍM PRŮMĚREM 450 mm A V VNITŘNÍM 250 mm
- 27 DEMONTÁŽ STÁVAJÍCÍ OCELOVÉ TRUBKY ODVĚTRÁNÍ PLYNU NA STŘECHU DN 70
- 28 ZKRÁCENÍ STÁVAJÍCÍHO OCELOVÉHO ZÁBRADLÍ O 160mm
- 29 DEMONTÁŽ STÁVAJÍCÍHO LAPAČE SPLAVENIN ZA ÚČELEM VÝMĚNY ZA NOVÝ A POSUNUTÍ O 140mm, PROVEDENO PO ODKOPU ZEMINY
- 30 PROVEDENÍ VYŘEZÁNÍ BETONOVÉHO CHODNIKU V ROZSAHU 700x700, ODKOP ZEMINY, DEMONTÁŽ STÁVAJÍCÍHO LAPAČE SPLAVENIN ZA ÚČELEM VÝMĚNY ZA NOVÝ A POSUNUTÍ O 140mm
- 31 DEMONTÁŽ STÁVAJÍCÍHO VNĚJŠÍHO SVĚTLA, USCHOVAT PRO POZDĚJŠÍ MONTÁŽ
- 32 DEMONTÁŽ STÁVAJÍCÍHO OPLECHOVÁNÍ ZASTŘEŠENÍ VSTUPU
- 33 DEMONTÁŽ STÁVAJÍCÍCH INFORMAČNÍCH CEDULÍ NA FASÁDĚ, USCHOVA PRO POZDĚJŠÍ MONTÁŽ
- 34 DEMONTÁŽ STÁVAJÍCÍHO VNĚJŠÍHO OCELOVÉHO ZÁBRADLÍ SCHODIŠŤOVÝCH OKEN

LEGENDA MATERIÁLŮ

- STÁVAJÍCÍ OBVODOVÉ CIHLOVÉ ZDIVO TL. 450mm
- STÁVAJÍCÍ VNITŘNÍ VYSOKOPEVNOSTNÍ CIHLOVÉ ZDIVO TL. 600mm
- STÁVAJÍCÍ CIHLOVÉ PŘÍČKY TL. 150mm
- DEMONTÁŽ STÁVAJÍCÍ STŘEŠNÍ KRYTINY Z ASFALTOVÝCH PÁSŮ (2X SKLOBIT)

ZMĚNA Č.:	VYPRACOVAL:	SCHVÁL:	DATUM:	PODPIS:
GENERÁLNÍ PROJEKTANT: IČ: 13382275 DIČ: CZ 13382275	EVC s.r.o. Amoleta z Pardubic 676 530 02 PARDUBICE TEL 466 633 511 FAX 466 633 544 e-mail: atelier@atelier5.cz www.atelier5.cz			
HLAVNÍ INŽENÝR PROJEKTU:	ING. JIŘÍ SKODA			
ČÁST PD:	STAVEBNÍ ČÁST			
ZODPOVĚDNÝ PROJEKTANT:	VYPRACOVAL:	KRESLIL:		
ING. PETR BYSTRICKÝ	ING. JIŘÍ KOLEK	ING. JIŘÍ KOLEK		
INVESTOR:	Orlickoústecká nemocnice a.s., Čs. armády 1076, 602 18 Ústí nad Orlicí			
NÁZEV AKCE:	Realizace úspor energie - areál Orlickoústecké nemocnice a.s. pavilon D			
ČÁST:	STAVEBNÍ ČÁST			
NÁZEV VÝKRESU:	PŮDORYS 4.NP A STŘECHY - BOURACÍ PRÁCE			
ČÍSLO ZAKÁZKY:	13P020			
FORMAT A4:	A1			
STUPĚŇ PD:	PD			
DATUM:	05/2013			
MĚŘÍTKO:	1:100			
ČÍSLO VÝKRESU:	3			
PÁŘE Č.:				